

## Hemp

www.camirafabrics.com



**Oat**  
HWP05



**Seed**  
HWP13



**Grain**  
HWP27



**Dale**  
HWP18



**Alec**  
HWP12



**Arable**  
HWP04



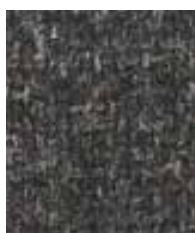
**Hectare**  
HWP21



**Fallow**  
HWP28



**Ashworth**  
HWP26



**Root**  
HWP06



**Hedgerow**  
HWP09



**Barn**  
HWP23



**Plough**  
HWP01



**Sickle**  
HWP30

## Hemp & Hebden



**Bale**  
HWP02



**Hexby**  
HWC02



**Gorse**  
HWP03



**Hayton**  
HWC03



**Pollen**  
HWP08



**Horsforth**  
HWC08



**Acre**  
HWP19



**Honeywell**  
HWC19



**Trough**  
HWP20



**Hornby**  
HWC20



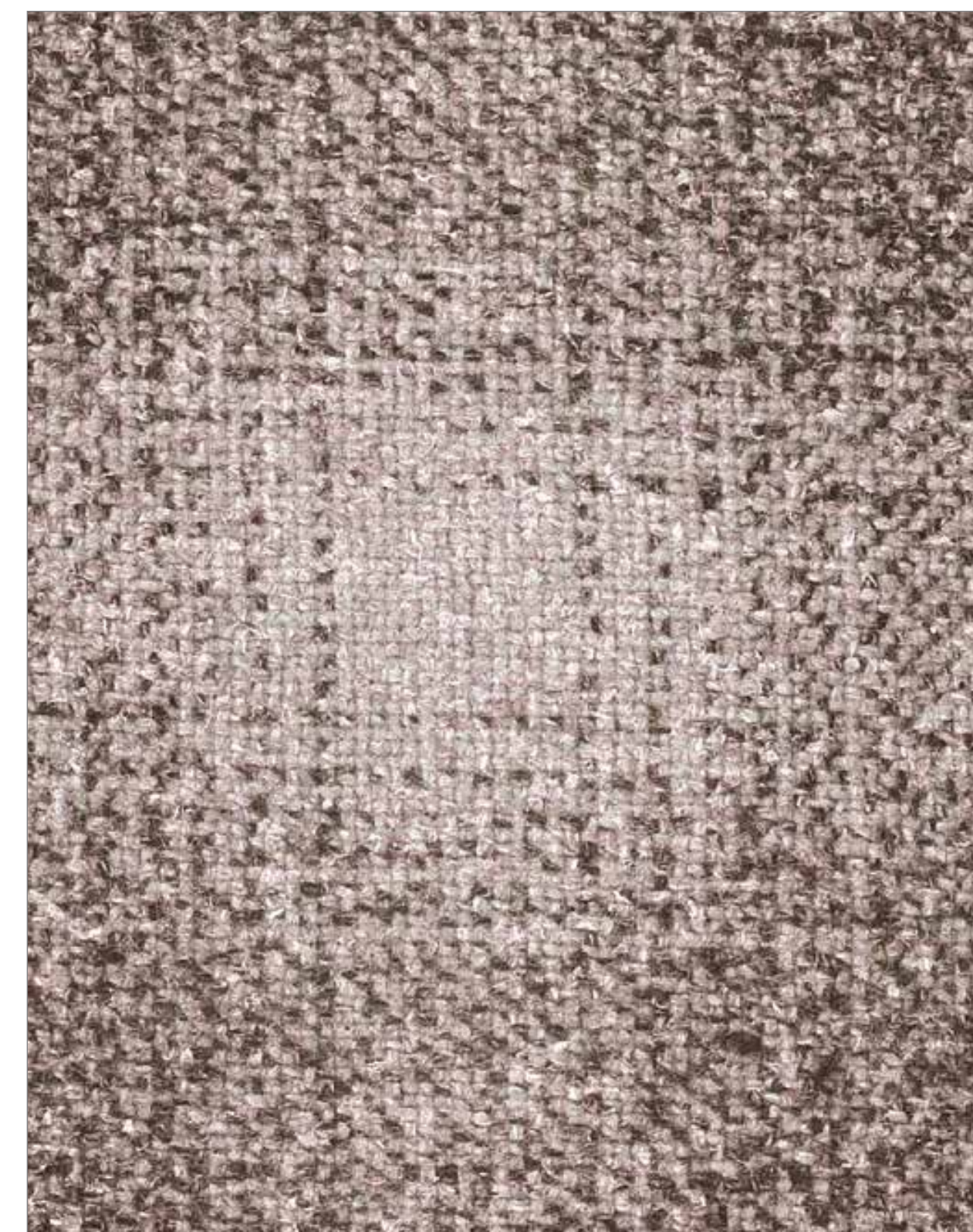
**Heath**  
HWP07



**Hopton**  
HWC07

## Note:

• Highlighted shades are available from stock. Other colourways are available in 10 - 15 working days.



**Hawes**  
HWC16



**Dew**  
HWP16

## Fabric

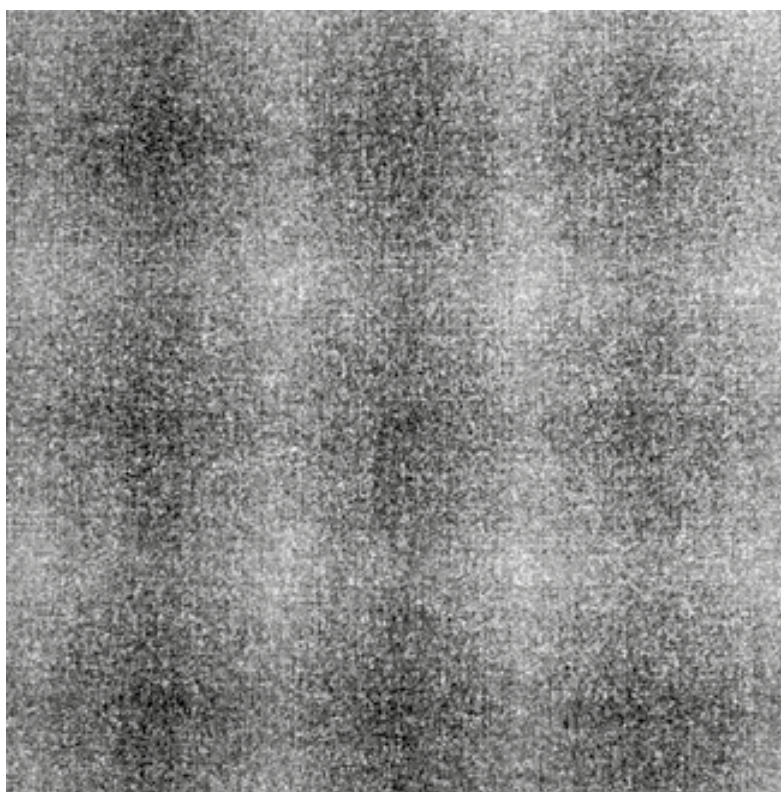
Seat Back: Hebden Hawes

Seat Arm: Hemp Dew



20.5cm

24cm



## Hemp & Hebden - Product information

Hemp and Hebden use two of nature's cleverest renewable fibres to create upholstery fabrics of natural beauty. Wool and hemp have been blended together to create ranges with soft handle and inherent flame retardancy in a beautiful array of colourways.

Hemp is a classic plain weave that works perfectly alone or in combination with the large scale dappled check design of Hebden.

Both ranges are certified to the EU Ecolabel and have an exceptional eco story.



## Technical information

### UK

**Composition**  
60% Virgin Wool, 40% True Hemp

**Environmental**  
Rapidly renewable and compostable. Certified to the EU Ecolabel.

**Width**  
140cm minimum

**Weight**  
460g/m<sup>2</sup> ±5% (645g/lin.m ±5%)

**Pattern Repeat - Hebden**  
Width 20.5cm, Length 24cm

**Abrasion Resistance**  
5 year guarantee / 50,000 Martindale cycles (full details available)

**Flammability**  
BS EN 1021 - 1:2014 (cigarette)  
BS EN 1021 - 2:2014 (match)  
BS 5852:2006 Section 4 Ignition Source 5  
BS 7176:2007 Medium Hazard  
UNI 9175 Class 1 IM  
*Note: Flammability performance is dependent on foam used.*

**Light Fastness**  
5 (ISO 105 - B02:2014)

**Fastness to Rubbing**  
Wet: 3, Dry: 4 (ISO 105 - X12:2002)

**Cleaning**  
Vacuum regularly. Professionally dry clean or wipe clean with a damp cloth.

Please note that seam performance is dependent on seam construction and needle and thread type. We recommend that appropriate sewing advice be taken.

**Note:** Batch to batch variations in shade may occur within commercial tolerances. We reserve the right to alter technical specifications without notice. The Unregistered Design Rights and the Copyright in all designs are the exclusive property of Camira Fabrics Limited.

### D

**Zusammensetzung**  
60% Schurwolle, 40% Echter Hanf

**Umweltfreundlich**  
Schnell erneuerbar und kompostierbar. Nach Zertifikat EU Ecolabel.

**Breite**  
140cm nutzbare Breite

**Gewicht**  
460g/m<sup>2</sup> ±5% (645g/ftd.M ±5%)

**Rapport - Hebden**  
Breite 20.5cm, Länge 24cm

**Scheuerfestigkeit**  
5 Jahre Garantie / 50,000 Martindale Scheuertouren (Details auf Anfrage)

**Feuersicherung**  
BS EN 1021 - 1:2014 (Zigarettestest)  
BS EN 1021 - 2:2014 (Streichholztest)  
BS 5852:2006 Section 4 Ignition Source 5  
BS 7176:2007 Medium Hazard  
UNI 9175 Class 1 IM  
*Bemerkung: Schwerentflammbarkeit hängt von verwendetem Schaum ab*

**Lichtechtheit**  
5 (ISO 105 - B02:2014)

**Reibechtheit**  
Nass: 3, Trocken: 4 (ISO 105 - X12:2002)

**Reinigung**  
Regelmässig absaugen. Professionelle Trockenreinigung. Alternativ dazu mit einem feuchten Tuch abwischen.

Eine optimale Nahtaureisefestigkeit hängt von der Nähfahne, der verwendeten Nadel und dem Näh-Garn ab. Wir empfehlen daher Nähversuche durchzuführen.

**Wichtig:** Handelsübliche Farbabweichungen können auftreten und berechtigen nicht zur Reklamation. Wir behalten uns die Änderung technischer Spezifikationen vor. Die registrierten und nicht registrierten Urheberrechte der Dessinierungen sind ausschliessliches Eigentum der Camira Fabrics Limited.

### F

**Composition**  
60% Laine Vierge, 40% Vrai Chanvre

**Écologique**  
Rapidement renouvelable et compostable avec le certificat EU Ecolabel.

**Largeur**  
140cm minimum

**Poids**  
460g/m<sup>2</sup> ±5% (645g/m.l ±5%)

**Répétition du motif - Hebden**  
Largeur 20.5cm, Longueur 24cm

**Résistance à l'abrasion**  
Garantie de 5 ans / 50,000 Martindale tours (renseignements complémentaires disponibles)

**Flammabilité**  
BS EN 1021 - 1:2014 (cigarette)  
BS EN 1021 - 2:2014 (allumette)  
BS 5852:2006 Section 4 Ignition Source 5  
BS 7176:2007 Medium Hazard  
UNI 9175 Class 1 IM  
*Notez: Réaction au feu dépend de la mousse utilisée.*

**Solidité à la lumière**  
5 (ISO 105 - B02:2014)

**Solidité au Frottement**  
Mouillé: 3, Sec: 4 (ISO 105 - X12:2002)

**Nettoyage**  
Aspirer régulièrement. Nettoyage à sec professionnel. Autrement, essuyer avec un tissu humide.

Veuillez noter que la performance du joint dépend de sa construction ainsi que de l'aiguille et du type de fil utilisés.

**Remarque:** une variation de couleurs peut provenir (commerciallement tolérable). Nous réservons le droit de changer les spécifications techniques sans préavis. Les Droits de Conception non-enregistrés et les droits d'auteur de tous les motifs sont la propriété exclusives de Camira Fabrics Limited.

## Contact

UK Head Office: +44 (0)1924 490491

Germany: +49 7031 60 84 30

Scandinavia: +45 32 55 20 01

France/Benelux: +32 56 227 266

USA: + 616 288 0655

China: + 86 (0) 21 6133 1812

[www.camirafabrics.com](http://www.camirafabrics.com)



### ES

**Composición**  
60% Lana Virgen, 40% Verdadero Cáñamo

**Ambiental**  
Rapidamente renovable y compostable. Certificado con EU Flower.

**Ancho**  
140cm mínimo

**Peso**  
460g/m<sup>2</sup> ±5% (645g/lin.m ±5%)

**Repetición en el diseño - Hebden**  
Ancho 20.5cm, Largo 24cm

**Resistencia a la abrasión**  
Garantía de uso 5 años / 50,000 Martindale ciclos (más información disponible bajo consulta)

**Inflamabilidad**  
BS EN 1021 - 1:2014 (cigarillo)  
BS EN 1021 - 2:2014 (cerilla)  
BS 5852:2006 Section 4 Ignition Source 5  
BS 7176:2007 Medium Hazard  
UNI 9175 Class 1 IM  
*Condiciones ignifugas dependientes del tipo de foam utilizado.*

**Solidez a la luz**  
5 (ISO 105 - B02:2014)

**Solidez al rozamiento**  
Húmedo: 3, Seco: 4 (ISO 105 - X12:2002)

**Limpeza**  
Limpiar con aspirador con regularidad. Limpiar en seco, o bien lavar con un paño húmedo.

enga en cuenta que el rendimiento de la costura depende de la construcción de la costura, además de la aguja y del tipo de rosca. Le recomendamos que se aconsejen para coser la costura.

**Nota:** las variaciones de lote a lote en la sombra se puede producir dentro de tolerancias comerciales. Nos reservamos el derecho a efectuar modificaciones técnicas sin previo aviso. Los derechos sobre los diseños no registrados y los derechos de autor en todos los diseños son propiedad exclusiva de Camira Fabrics Limited.

# camira

style with substance

[www.camirafabrics.com](http://www.camirafabrics.com)

# Hemp & Hebden



Task seating



Soft seating



Cigarette & Match



Medium Hazard



Environmental



Year guarantee